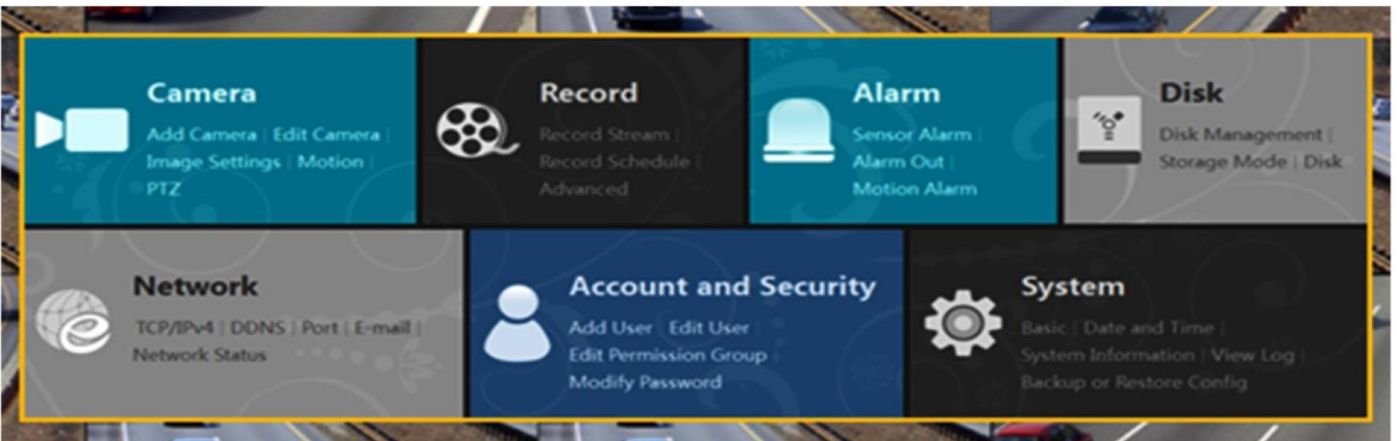
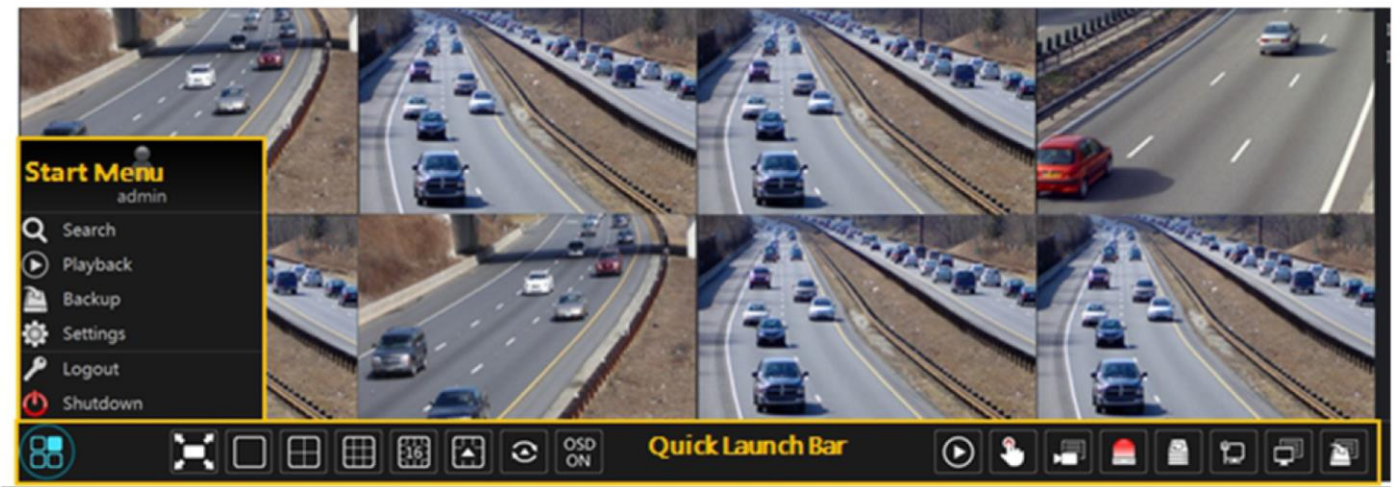


# راهنمای دستگاه DVR & NVR



## معرفی پنجره اصلی راه اندازی

← START تنظیمات



## فرمت هارد دیسک

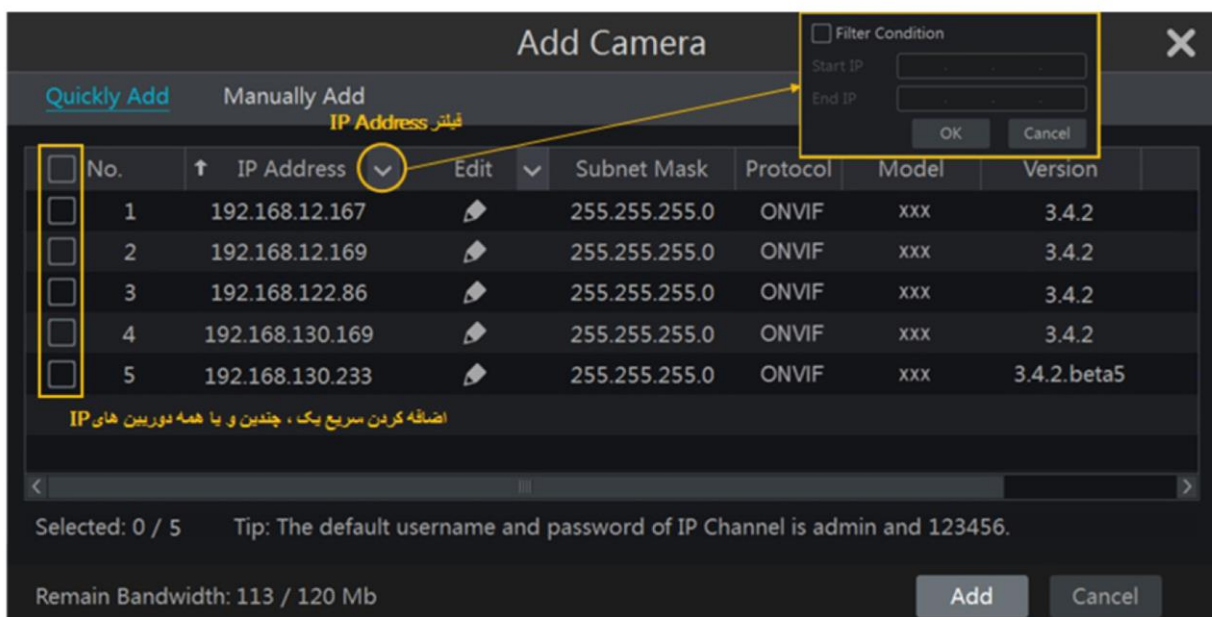
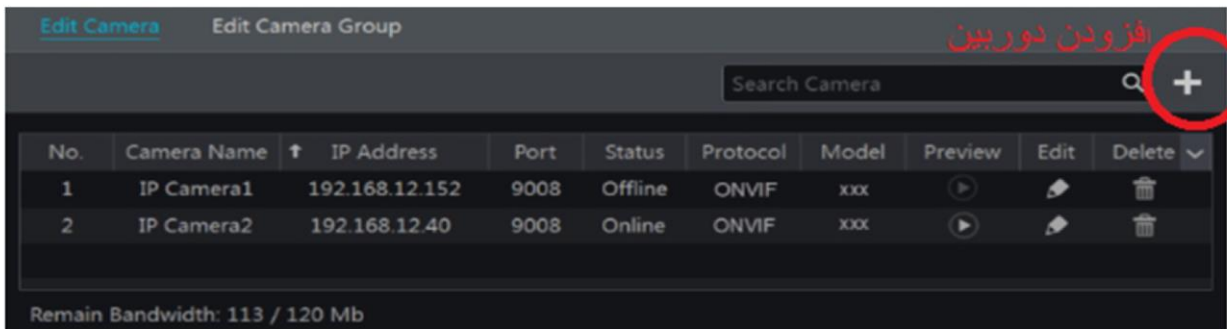
START ← تنظیمات ← دیسک ← مدیریت دیسک

برای فرمت پس از انتخاب هارد دیسک از مسیر بالا بر روی گزینه "فرمت" کلیک کنید. پیش از ضبط می بایست هارد دیسک فرمت شود. در غیر این صورت دیسک، وضعیت عدم داده را نمایش می دهد.

## افزودن دوربین

START ← تنظیمات ← دوربین ← مدیریت دوربین ← افزودن / ویرایش دوربین

- افزودن دوربین به دو روش manually و Quickly صورت می گیرد.
- امکان افزودن سریع چندین دوربین IP و ذخیره سازی و فیلتر بوسیله ی آدرس IP وجود دارد.



## تنظیمات منوی پیشرفته از طریق تصویر Live

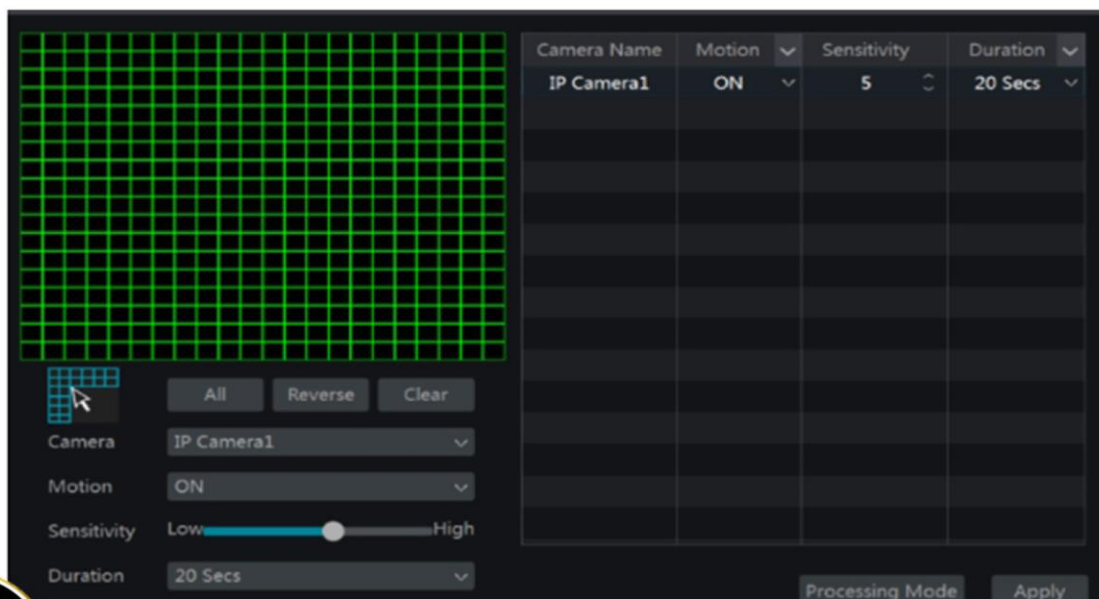
کنترل آسانتر سیستم از طریق منوی سریع امکان پذیر می باشد.



- با انتخاب "+" در تصویر Live میتوان دوربین IP را سریع تر اضافه کرد.
- کنترل کامل تنظیمات تصویر و لنز
- امکان زوم (16X) دستیابی به جزئیات بیشتر

START ← تنظیمات ← دوربین ← حرکت ← تنظیمات حرکت

فعال سازی تشخیص حرکت و انتخاب ناحیه مدنظر از مسیر فوق صورت می گیرد.





START ← تنظیمات ← دوربین ← PTZ ← پیش تنظیم / کروز

در صورت اتصال دوربین گردان به دستگاه NVR یا DVR جهت کنترل دوربین می توان از منوی PTZ استفاده نمود. لازم به ذکر است که در دستگاه های DVR, تنظیمات موجود در قسمت درگاه سریال می بایست متناسب با تنظیمات دوربین گردان (آدرس , سرعت انتقال (Baud Rate) و پروتکل ) انتخاب شود.



## ضبط

START ← تنظیمات ← ضبط ← تنظیمات حالت

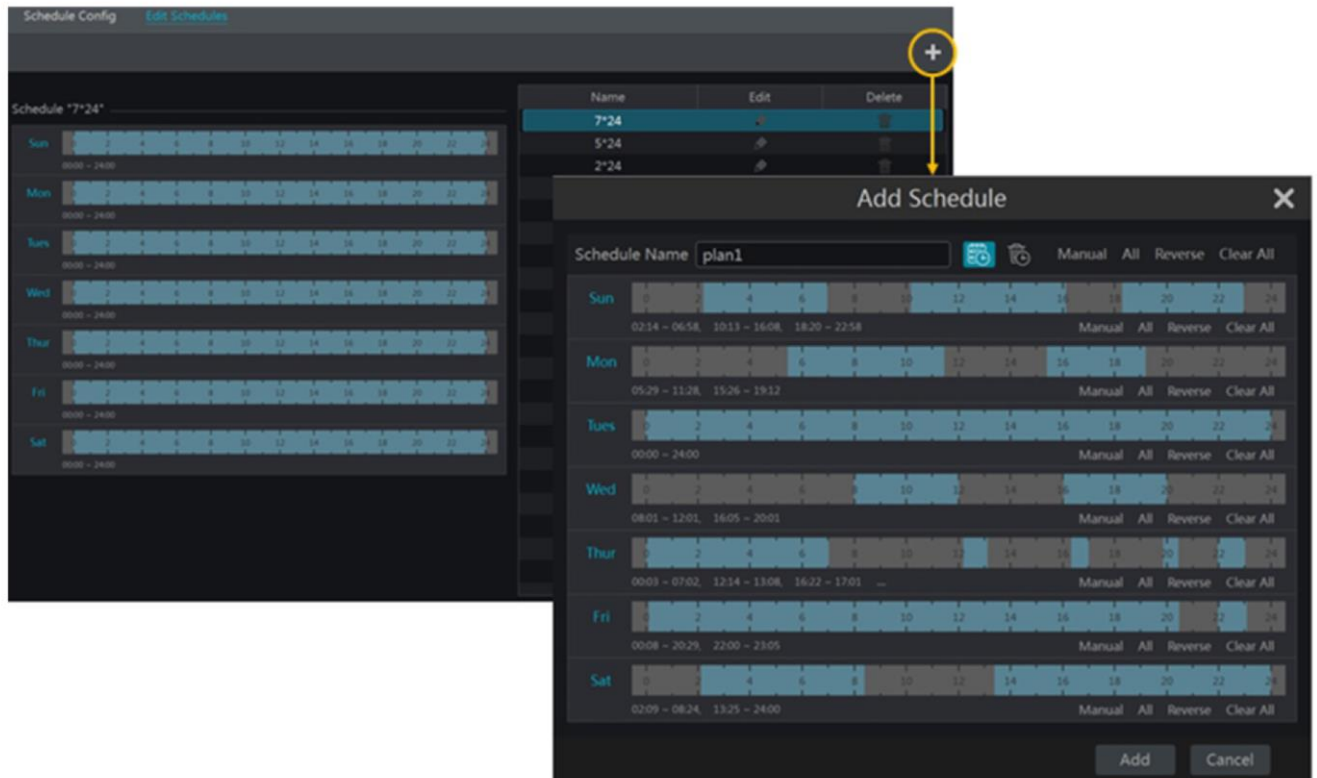
در حالت پیش فرض ضبط برنامه ریزی دائمی , ضبط تشخیص حرکت و ضبط اخبار حسگر فعال می باشد.

START ← تنظیمات ← ضبط ← برنامه ریزی ضبط

توجه داشته باشید که جهت ویرایش و ثبت جدول زمانی برنامه ریزی , ضبط باید در حالت دستی باشد.

START ← ضبط ← تنظیمات حالت ← حالت ضبط ( دستی / اتوماتیک )





## اخطار

START ← تنظیمات ← اخطار

از طریق زیرمنوهای موجود در آن ، می توان نوع اخطار ، فعال سازی اخطار ، ضبط ، عکس ، اخطار خروجی ، Buzzer ، E-Mail ، pup up (message Box / video) را تنظیم کرد.

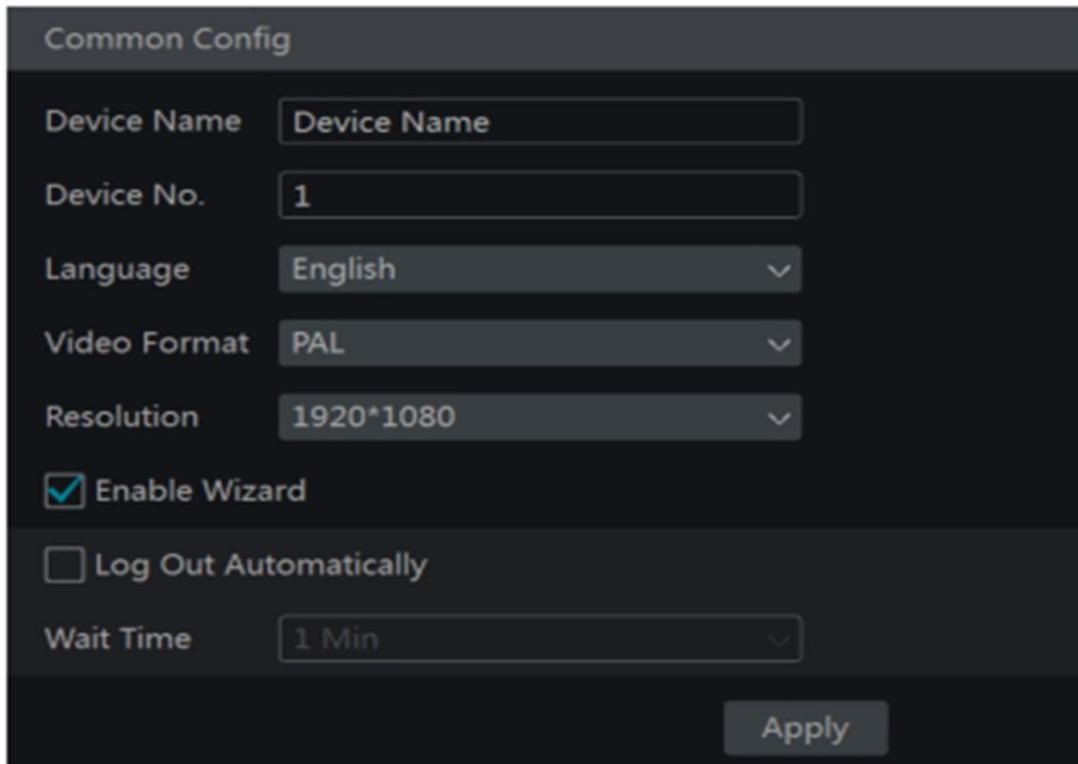
## سیستم

START ← تنظیمات ← سیستم ← مقدماتی

تنظیمات عمومی از قبیل : زبان سیستم ، فرمت ویدئو، فعال یا غیر فعال سازی هدایت شروع به کار (setup Wizard) و تنظیمات مربوط به تاریخ و زمان و تنظیمات خروجی در این زیر منو امکان پذیر است.

برای بازگشت دستگاه به تنظیمات کارخانه ای از آیکون بازگشت به حالت اولیه استفاده می شود.

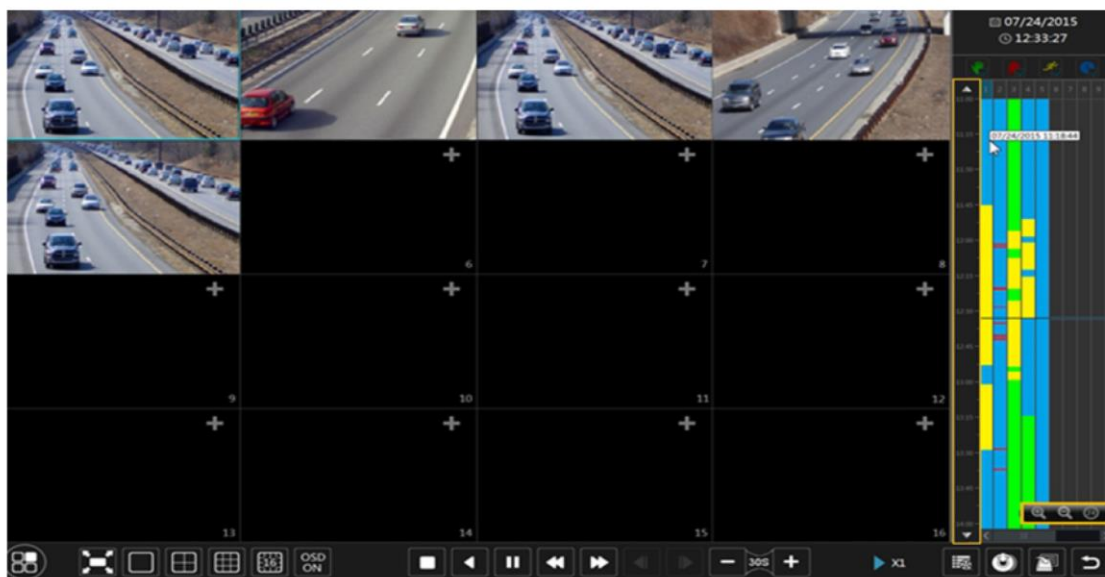




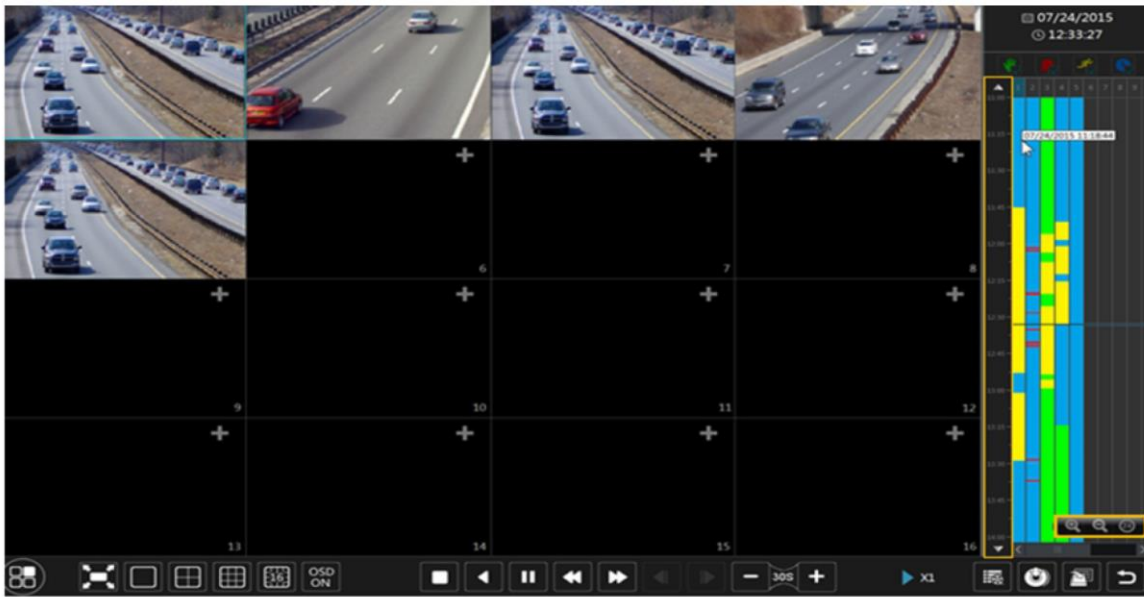
Play Back ← START

نوار زمانی بازپخش جدید

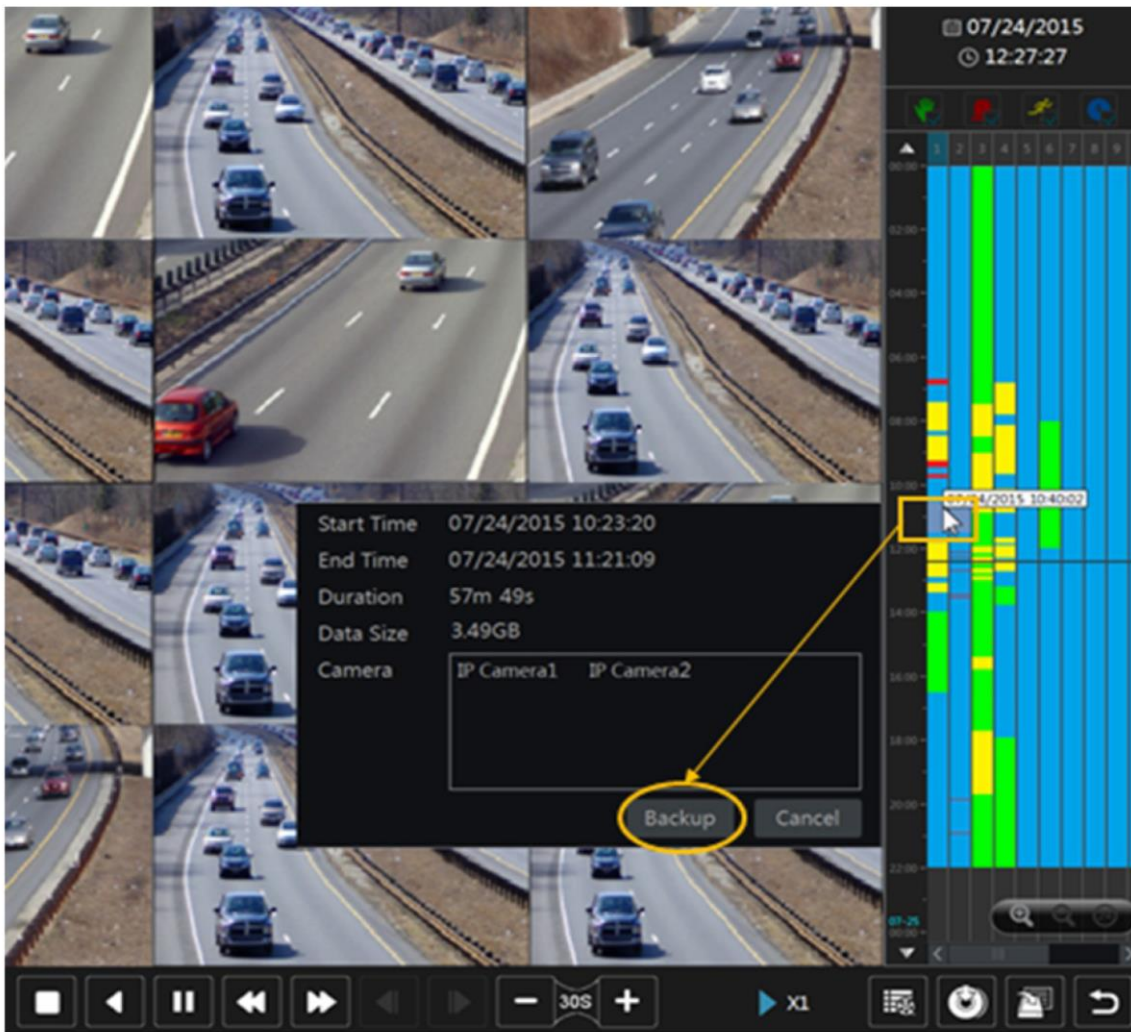
- رنگهای متفاوت جهت انواع ثبت های Record های مختلف
- نوار زمانی Zoom in و Zoom out
- اسکرول ماوس جهت کنترل نوار زمانی







کلیک و کشیدن **back up** بطور مستقیم در زمان بازپخش ▶





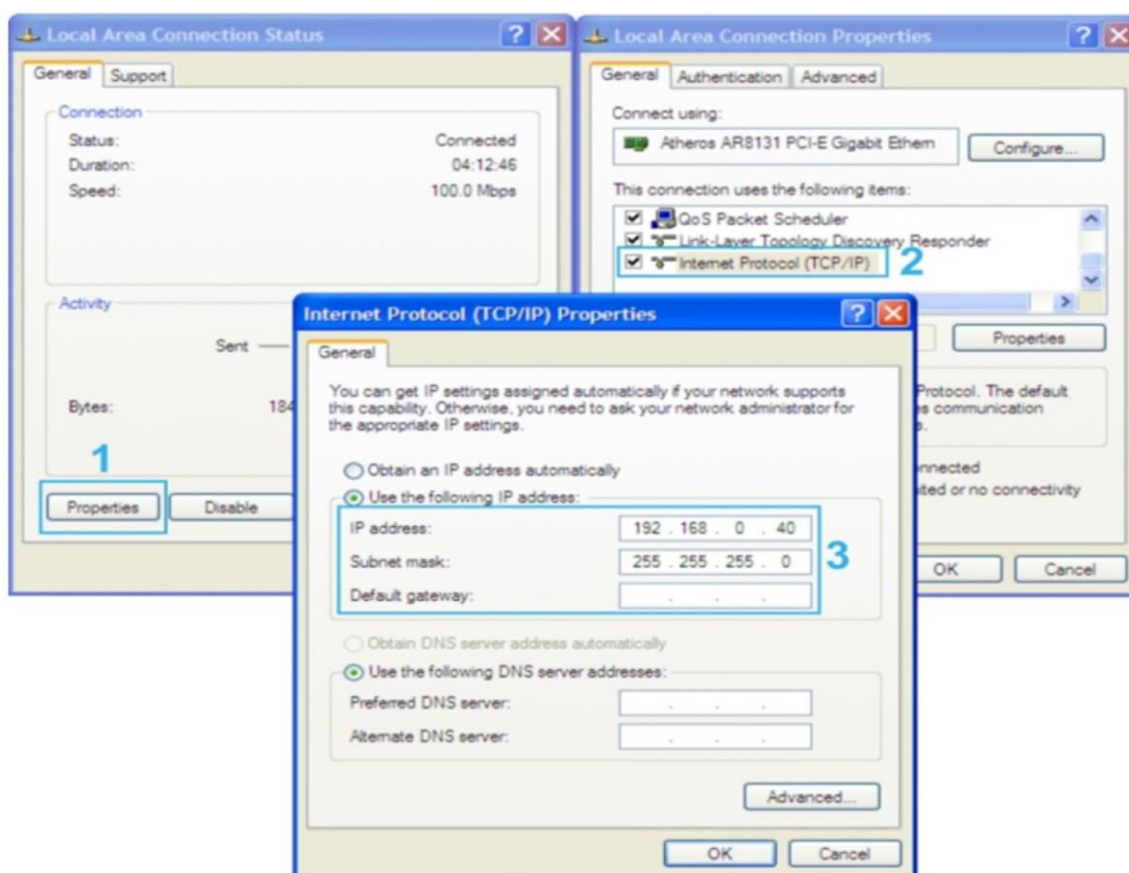
اگر فایل پشتیبان (Back up) با فرمت DVR ذخیره شود تنها با نرم افزار H.264 codec.exe که بر روی فلش در هنگام پشتیبان گیری ذخیره می شود قابل نمایش است. در صورتی که فایل پشتیبان (Back up) با فرمت AVI ذخیره شود با تمام نرم افزارهای پخش تصویر مشاهده می شود. ماکزیمم تا ۱۰ عدد پشتیبان گیری به صورت هم زمان پشتیبانی می شود و روند آن به صورت درصد نمایش داده می شود.

## تغییر رمز عبور

START ← تنظیمات ← حساب کاربری و اختیارات ← تغییر رمز عبور

## تنظیمات شبکه :

جهت مشاهده تصویر DVR یا NVR از طریق LAN شبکه می بایست ، کانکتور ( RJ-45 ) دستگاه را به سوکت کارت شبکه کامپیوتر متصل نمایید. مراحل تنظیمات شبکه در کامپیوتر طبق تصاویر زیر تشریح شده است .



پیکربندی شبکه دستگاه NVR یا DVR را بر اساس تنظیمات شبکه کامپیوتر اعمال نمایید.

در هنگام تنظیمات شبکه نباید IP Address کامپیوتر (PC) و NVR یا IP Address DVR یکسان باشد. به طور مثال اگر:

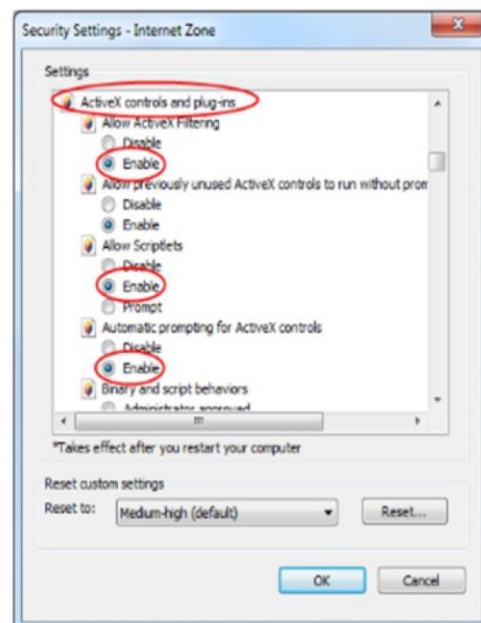
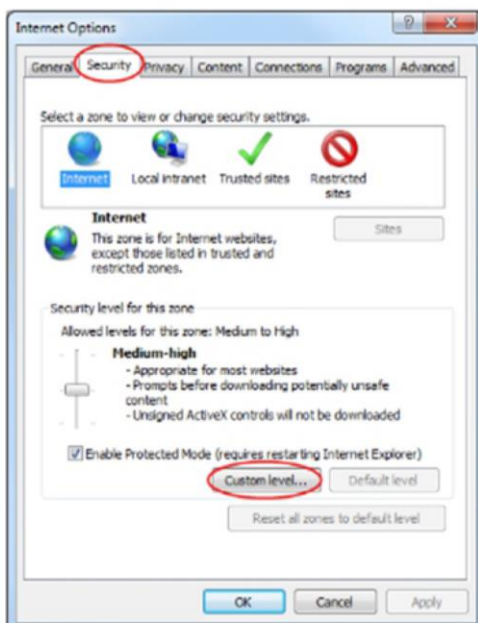
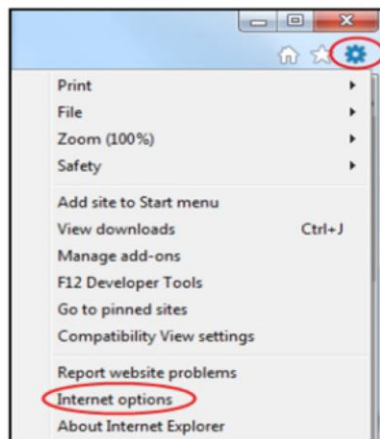
IP Address PC : 192.168.0.100

انتخاب شود در این صورت NVR یا IP Address DVR می تواند به صورت زیر انتخاب

شود: IP Address DVR یا NVR : 192.168.0.101  
(IP ها می بایست در یک رنج ولی متفاوت باشند)

در صورت مسدود بودن شبکه دستگاه مراحل زیر را انجام دهید :  
نرم افزار "Anti virus" را غیر فعال نمایید.

در پنجره IE "Download Unsigned ActiveX Controls" را مطابق شکل زیر (Enable) نمایید.



پس از طی مراحل بالا و وارد کردن IP Address DVR یا NVR در قسمت Address Bar پنجره Internet Explorer ، صفحه Log In ظاهر می شود که وارد کردن نام کاربری و رمز عبور می توان تصاویر دوربین هایی متصل به دستگاه را از طریق شبکه مشاهده و کنترل نمود.

### طریقه اتصال سنسور و آژیر:

